

LED照明 施行例



生活クラブ飯能DCセンター様



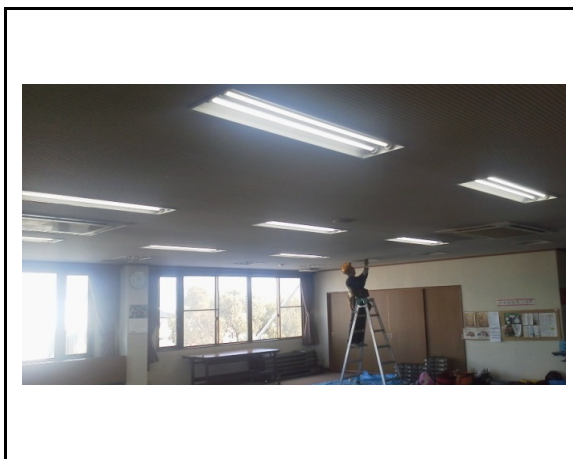
施工日	2011年8月設置	件名	冷凍庫内照明
内容	・冷凍庫内水銀灯60基をLED照明に変更。 ・既存設置照明 マルチハロゲン灯MF250(250W) ・設置LED照明 吊下げ式 LED(43W) 省エネ効果・・・電気代 約1/6 		

生活クラブ埼玉・大宮センター様



施工日	2011年12月設置	件名	事務所
内容	・事務所内の蛍光管27基をLED照明に変更。 ・既存設置照明 蛍光管 40Wタイプ(38W) ・設置LED照明 LED蛍光管40Wタイプ(21W) ・間引きして設置 省エネ効果・・・電気代 約1/2 		

生活クラブ埼玉・熊谷センター様

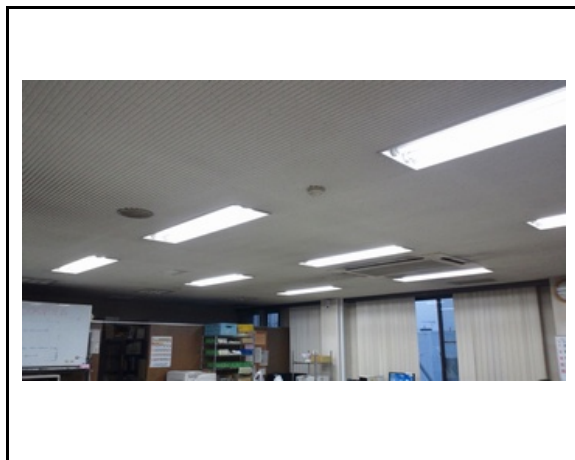


施工日	2012年1月設置	件名	会議室
内容	・会議室の蛍光管をLED照明に変更。 ・既存設置照明 蛍光管 40Wタイプ(38W) × 9基 ・既存設置照明 コンパクト蛍光管(36W) × 20基 ・設置LED照明 LED蛍光管40Wタイプ(21W) ・設置LED照明 LED蛍光管コンパクトタイプ(20W) ・間引きして設置 省エネ効果・・・電気代 約1/2 		

LED照明 施行例

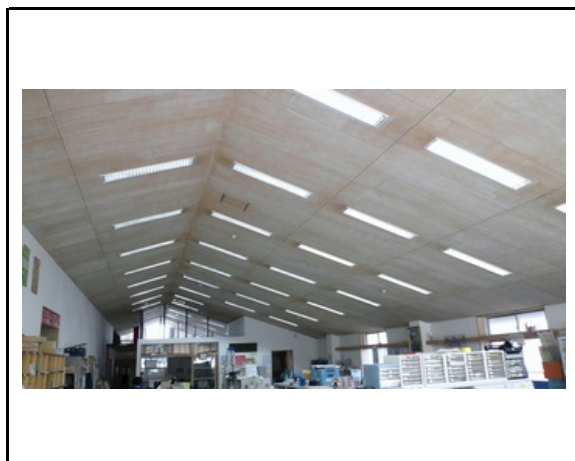


生活クラブ埼玉・熊谷センター 様



施工日	2012年3月設置	件名	事務所
内容	・事務所の蛍光管をLED照明に変更。 ・既存設置照明 蛍光管 40Wタイプ(38W) × 18基 ・既存設置照明 コンパクト蛍光管(36W) × 7基 ・設置LED照明 LED蛍光管40Wタイプ(21W) ・設置LED照明 LED蛍光管コンパクトタイプ(20W) ・間引きして設置 省エネ効果・・・電気代 約1/2		

生活クラブ埼玉・所沢センター 様



施工日	2012年3月設置	件名	事務所
内容	・事務所内の蛍光管71基をLED照明に変更。 ・既存設置照明 蛍光管 40Wタイプ(38W) ・設置LED照明 LED蛍光管40Wタイプ(21W) ・間引きして設置 省エネ効果・・・電気代 約1/2		

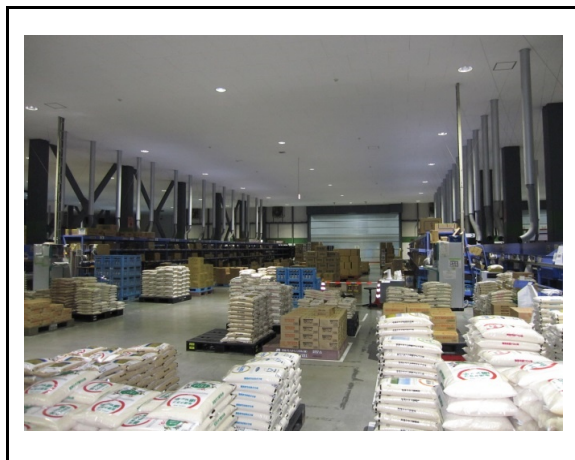
生活クラブ埼玉・狭山センター 様



施工日	2012年4月設置	件名	事務所
内容	・会議室の蛍光管をLED照明に変更。 ・既存設置照明 蛍光管 40Wタイプ(38W) × 9基 ・既存設置照明 コンパクト蛍光管(36W) × 28基 ・設置LED照明 LED蛍光管40Wタイプ(21W) ・設置LED照明 LED蛍光管コンパクトタイプ(20W) ・間引きして設置 省エネ効果・・・電気代 約1/2		

LED照明 施行例

生活クラブ飯能DCセンター様



施工日	2012年10月設置	件名	常温倉庫1F
内容	・常温倉庫1F水銀灯をLED照明に変更。 ・既存設置照明 水銀灯 300Wタイプ(300W) × 78基 ・既存設置照明 水銀灯 200Wタイプ(200W) × 90基 ・設置LED照明 LED電球タイプ(43W) × 168基 省エネ効果・・・電気代 約1/6		

生活クラブ飯能DCセンター様



施工日	2012年10月設置	件名	常温倉庫2F
内容	・常温倉庫2F水銀灯をLED照明に変更。 ・既存設置照明 水銀灯 200Wタイプ(200W) × 158基 ・設置LED照明 LED電球タイプ(43W) × 158基 省エネ効果・・・電気代 約1/5		

生活クラブ飯能DCセンター様



施工日	2012年10月設置	件名	入・出荷バース、他
内容	・入・出荷バース水銀灯をLED照明に変更。 ・既存設置照明 水銀灯 200Wタイプ(200W) × 63基 ・設置LED照明 吊下げ式 LED(43W) × 63基 省エネ効果・・・電気代 約1/5		